

## REGISTRADOR DE TEMPERATURA EMI-ST

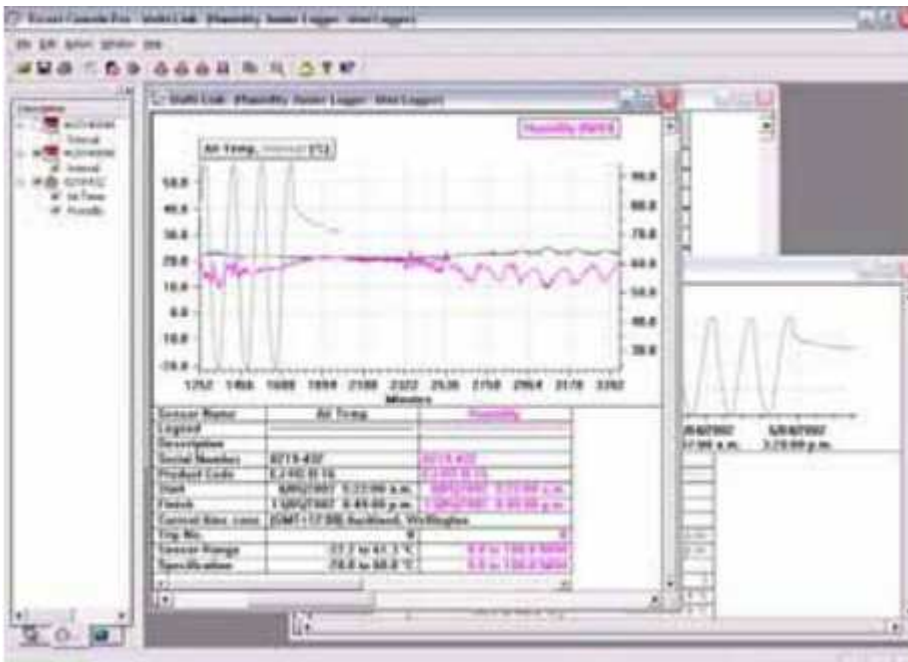


Registrador de temperatura desechable de bajo costo los cuales han sido desarrollados para la industria del transporte los cuales requieren tener en supervisión la temperatura de su carga, estos sensores cuentan con un sensor interno el cual soporta un rango de temperatura de -40 a 65° C, una pantalla LCD y una memoria de 12Kb con la cual se pueden almacenar hasta 1,868 lecturas.

Dentro de los valores que pueden ser visualizados se encuentra las alarmas (baja y alta), el valor más bajo y el más alto tomado, promedio, entre otros.



El software para descargar la información es gratuito y no se requiere interface especial, solo el cable serial que se conecte de su puerto serial a su registrador (si tu maquina no cuenta con puerto serial es necesario adquirir un convertidor serial a USB).



## Especificaciones

<b>Información técnica</b>	
<b>Rango de temperatura</b>	-40 a 65° C (-40 a 149° F)
<b>Sensor</b>	Solo interno
<b>Precisión</b>	+/- 0.5° C (1.0° F)
<b>Resolución</b>	0.5° C (1.0° F)
<b>Display</b>	Temp. operación -20 a 65° C (-4 a 158° F) 1 <sup>er</sup> Botón – Máximo, mínimo y promedio 2° Botón – Tiempo alarmas activadas
<b>Tiempo de respuesta del sensor</b>	Sensor interno – T90 de 20 min en aire en movimiento
<b>Memoria</b>	1,868 lecturas
<b>Software</b>	Console (gratuito)
<b>Frecuencia de toma de lecturas</b>	1 a 255 minutos
<b>Tiempo y fecha</b>	Reloj de tiempo real, precisión mejor que 1 min por mes en temp. ambiente.
<b>Seguridad</b>	Password (programable mediante el software)
<b>Energía</b>	Batería reemplazable 3V
<b>Protección</b>	IP51
<b>Medidas</b>	83X57X20mm (sin el gancho de montaje)
<b>Peso</b>	70 gramos (con la batería)
<b>Material de la carcasa</b>	Polycarbonato / ABS
<b>Temperatura de almacenaje</b>	-40 a 85° C (-40 a 185° F)
<b>Comienzo de grabación</b>	Por botón
<b>Garantía</b>	Por un viaje (Batería excluida)

## Opcional

- Software console profesional – incluye características extras como la edición de graficas, firmas electrónicas según la FDA 21 CFR parte 11 entre otras.