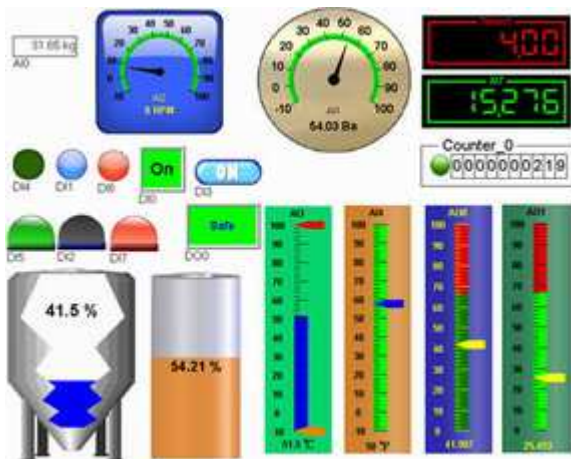
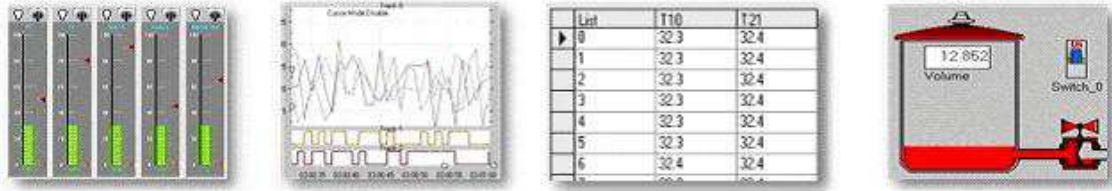


EZ data logger



EZ data logger es un software para monitoreo de sistemas de adquisición de datos I/O de la serie DAQ7000 y DAQM7000, los usuarios pueden fácilmente construir su sistema de registros de variables sin la necesidad de tener que saber de programación, cuenta con una interfase gráfica para poder ver los datos en barras, gráfica, tabla e imágenes, estas pueden ser guardadas en un archivo Excel automáticamente, visita la sección de paquetes para ver las tarjetas con las que pudieras desarrollar tu proyecto en www.jmi.com.mx/paquetes.htm.

- Soporta protocolos DCON, Modbus RTU, Modbus ASCII, Modbus TCP.
- Soporta múltiples puertos COM y conexiones TCP/IP.
- Configuración flexible por módulos, cada modulo y/o punto I/O puede tener diferente color y descripción.
- Configuración flexible por grupos, cada canal puede ser asignada a cualquier grupo.
- Gráfica en tiempo real con zoom + o zoom -.
- Se puede colocar una imagen (JPEG, GIF entre otros de fondo).
- La base de datos también puede ser exportada a Excel y CVS.
- Se puede imprimir la tabla o la gráfica.
- Alarma auditiva y visual alta y baja.
- Cada señal puede tener su propio rango.
- **Versión básica hasta 64 Tags y Versión plus hasta 1024.**

	EZ Data Logger	EZ Data Logger PLUS
Canales Virtuales	32	256
Control Lógico	SI	SI
Cámaras Web	1	10
Contactos para alarmas (Email ó mensajes SMS)	2	10
Tags I/O	64	1024
Licencia	SI	SI
Precio	GRATIS	\$