

## MPRHTemp2000

Registrador de Temperatura, Humedad y Presión Atmosférica



El registrador MPRHTemp2000 es un dispositivo diseñado para aplicaciones en las que se requiere obtener lecturas instantáneas del medio ambiente: temperatura, humedad y presión atmosférica.

Cuenta con un teclado de 8 botones y una pantalla LCD amplia que dan un acceso rápido al dato actual, configuraciones, nivel de batería y memoria entre otros.

Además, puede mostrar en pantalla datos estadísticos como mínimos, máximos y promedio.

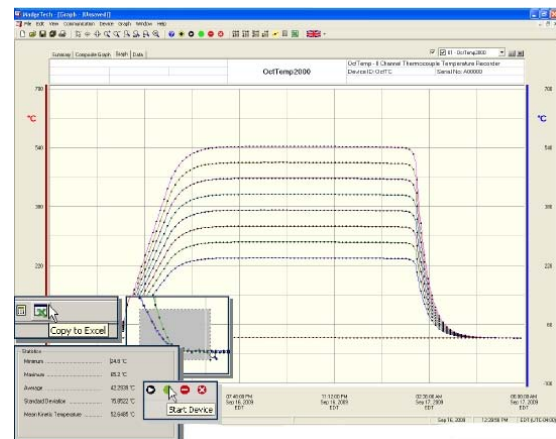
Tiene una memoria que le permite almacenar hasta 87,381 lecturas por canal, de esta forma es uno de los dispositivos de mayor capacidad de memoria en el mercado. Su memoria no volátil asegura la integridad de los datos grabados en caso de que el suministro de energía cese.

El módulo puede ser alimentado a través de una batería de 9 V o bien mediante una conexión a AC, se recomienda utilizar ambas para contar con reserva en caso de cortes a la línea eléctrica

Excelente para aplicaciones en laboratorios, almacenes, museos, estudios medioambientales, HVAC, HACCP, etcétera.

## Software

- Múltiples gráficas
- Datos por lista
- Opciones de escalas
- Edición de pantalla
- Cálculos promedios, mínimos máximos
- Exporta a Excel
- Configuración del tiempo de muestreo



## Accesorios (no incluidos)

Interfase a USB IFC200



## Especificaciones

Temperatura	
Rango	-20°C a +60°C
Resolución	0.1°C
Precisión	±0.5°C
Humedad	
Rango	0 a 95%RH
Resolución	0.1%RH
Precisión	±3%RH(típico ±2%RH a 25°C)
Presión	
Rango	0 a 30PSIA
Resolución	0.002PSIA
Precisión	±0.2% típico
LCD	
Dimensiones	63 mm x 35 mm
Indicador de	Energía, estado, memoria
Retro iluminación	Apagado automático
Unidades	Fecha y hora, °C, °F, K, °R; %RH, mg/ml, punto de rocío, PSIA, inHg, mmHg, bar, atm, Pa, mH2O etc.
Inicio/Fin	Fecha y Hora de inicio (hasta con 6 meses de anticipación) y fin programable por computadora.
Memoria	87,381 lecturas por canal, 262,143 totales
Periodo de muestreo	Desde 1 lectura cada 2 seg. Hasta 1 cada 24 horas
Condiciones medioambientales	De -20°C a + 60°C y de 0 a 95%RH no condensada.
Dimensiones	122 mm x 84 mm x 32 mm
Montable en pared	Sí
Aprobación	CE

## Características de Software

Multi Gráfica	Puede analizar simultáneamente datos provenientes desde varias unidades
Tiempo Real	Recolecta y grafica datos en tiempo real
Cursor	Un click sobre el gráfico despliega la temperaturas y hora
Tablas	Acceso inmediato a vista en tabla
Estadísticas	Calcula promedios, valor mínimo y máximo, desviación estándar y temperatura media cinética
Exportación	Datos exportables a varios formatos ó directamente a Excel®