

## MTCTemp2000



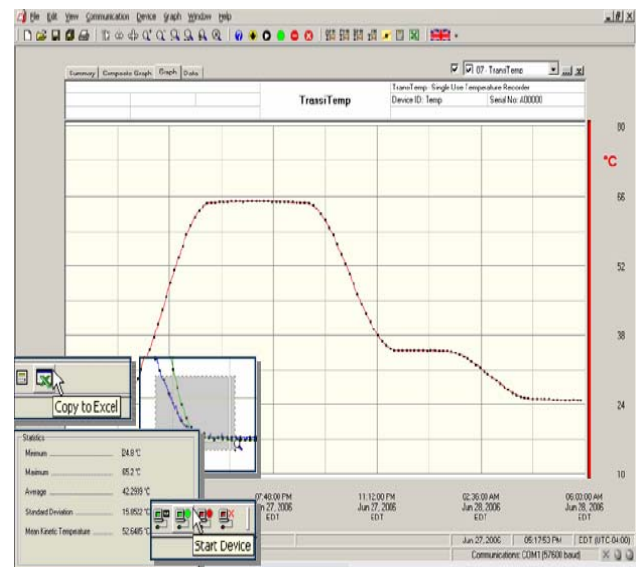
El MTCTemp2000 es un registrador de temperatura que cuenta con un Display LCD, sensor interno y una entrada para termopar externo tipo J, K, T, E, R, S, B y N. Su pantalla amplia da acceso rápido al dato actual, a las configuraciones de grabado así como a una amplia cantidad de información relevante.

Puede almacenar hasta 131,071 lecturas ya que tiene una de las memorias de mayor capacidad en el mercado. Al ser su memoria no volátil se asegura la integridad de sus datos (previamente grabados) aún cuando cese el suministro de energía.

El módulo puede ser alimentado a través de una batería de 9 V o bien mediante una conexión a AC, se recomienda utilizar ambas para contar con reserva en caso de cortes a la línea eléctrica. Usando sólo una pila de 9V, el equipo puede trabajar hasta por 1 año con un periodo de muestreo de 1 lectura por minuto con el display LCD apagado.

El software incluido hace que la descarga, análisis, graficación, exportación e impresión de datos sea una tarea en suma sencilla. Simplemente conecte el cable de interfaz a un puerto USB o Serial disponible y comience a trabajar.

Excelente para uso en almacenes, museos, laboratorios, industria alimenticia, médica y farmacéutica,



## Especificaciones

Rango de temperatura de sensor interno	-20°C a +60°C
Resolución	0.1°C
Precisión calibrada	±0.5°C (de 0°C a +50°C)
Compensación de Junta Fría	Automática
Tipos de termopar para entrada externa	J, K, T, E, R, S, B y N
Conexión Termopar	Mini hembra, tornillos fijos y terminal enchufable
Panel frontal	Teclado de 8 botones
Matriz de puntos LCD	
Dimensiones	63mm x 35 mm
Indicador	Energía, estado, memoria
Retro iluminación	Auto apagado configurable y ajustes de contraste
Inicio/Fin	Fecha y hora de inicio (hasta con 6 meses de anticipación) y fin programada por Software
Memoria	131,071 lecturas por canal, es decir, 262,143 en total
Periodo de muestreo	Desde 1 cada 2 seg hasta 1 cada 24 horas
Interfaz	Serial PC o USB (cable de interfaz requerido); 115,200 baud
Condiciones ambientales	-20 a +60 °C, 0 a 95% RH
Dimensiones	122 mm x 84 mm x 32 mm
Aprobación	CE

### Características de Software

Multi Gráfica	Puede analizar simultáneamente datos provenientes desde varias unidades
Tiempo Real	Recolecta y grafica datos en tiempo real
Cursor	Un click sobre el gráfico despliega la temperaturas y hora
Tablas	Acceso inmediato a vista en tabla
Estadísticas	Calcula promedios, valor mínimo y máximo, desviación estándar y temperatura media cinética
Exportación	Datos exportables a varios formatos ó directamente a Excel®

### Accesorios (no incluidos)

#### Interfase a USB IFC200

