

MTEMP1000



- Resistente. Carcasa de Aluminio ó Acero inoxidable.
- Sumergible hasta 45 metros.
- Capacidad para almacenar hasta 32,767 lecturas, una lectura cada 2 segundos hasta 12 horas.
- Soporta temperaturas de -40 a 80°C (+/- 0.5°C).

El Temp1000 esta diseñado para registrar temperaturas dentro de procesos extremos. Su resistente carcasa se presta para aplicaciones tales como: lavaplatos y la esterilización, estudios ambientales, almacenamiento de alimentos, aplicaciones médicas y/o farmacéuticas. El Temp1000 es sumergible hasta 150 pulgadas de agua y puede registrar temperaturas de hasta 176 ° F.

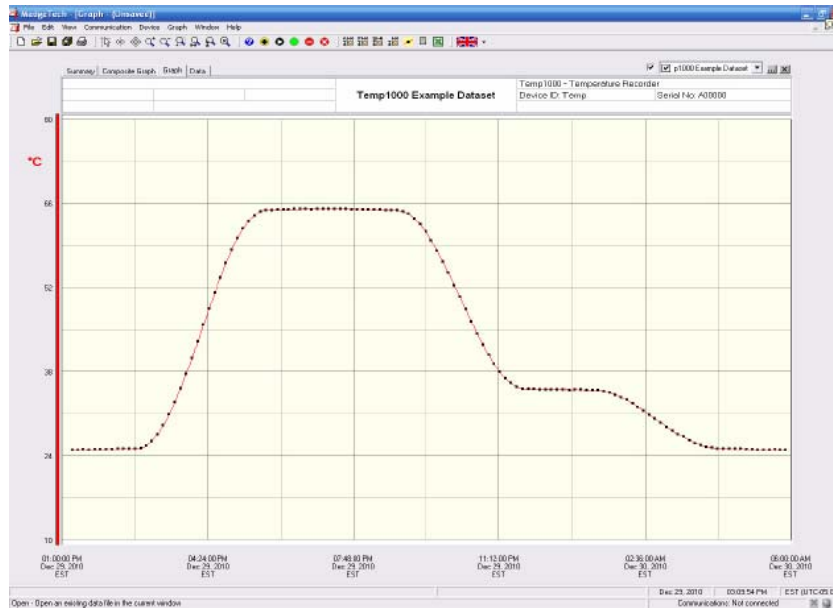
Este equipo tiene la capacidad de registrar hasta 32,767 datos en dos segundos como mínimo, cuenta con una batería calificada para un año de uso típico y es reemplazable. Los datos pueden ser almacenados incluso si tiene que reemplazar la batería.

Especificaciones

Temperatura	
Sensor de temperatura	Semiconductor
Rango de temperatura	-40 a 80°C
Resolución de temperatura	0.1°C
Exactitud de calibración	± 0.5°C (0 a +50°C)
General	
Memoria	32,767 lecturas
Formato de datos	Fecha y hora °C, °F, °K
Tipo de batería	Batería de litio de 3.6v (reemplazable)
Dimensiones	4.3" X 1.0" de diámetro. (110mm X 26mm de diámetro)
Peso (aluminio)	110 g
Peso (acero)	230g
Aprobaciones	CE

Software

- Intuitivo (No requiere capacitación, fácil instalación).
- Puede ver los datos recolectados en graficas o en tablas.
- Registra datos en tiempo real.
- Posibilidad de exportarlos a Excel®
- Calibración por software.



Interfaz (No incluida)

Cable USB para registradores serie estándar, permite conectar la PC con el registrador para programar y descargar datos.

IFC200

