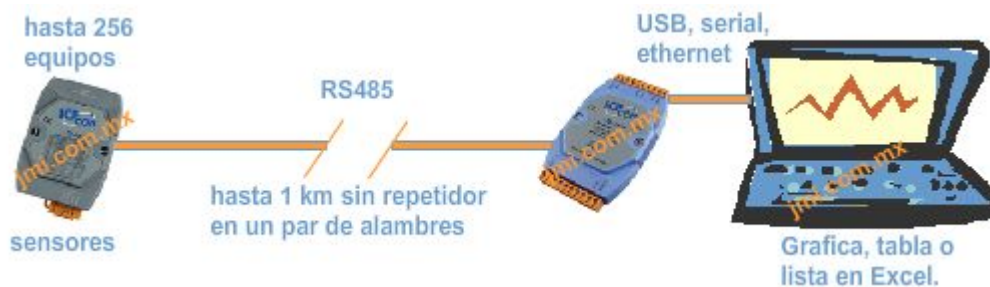


Paquete 2 (Comunicación RS485 a USB, ethernet, serial)

Este tipo de paquete cuenta con la tarjeta con comunicación RS485, con la que puedes crear una red de hasta 256 equipos de hasta 1km de longitud (sin repetidor) en un par de alambres, el software esta diseñado para manejar los 256 equipos y los datos pueden ser vistos en barras, graficas y descargadas a tu PC en formato de Excel y/o Access y/o grafica, a estos paquetes se les puede agregar radio modems para hacerlos inalámbricos (hasta 15 km).



► Paquete 2.2 (RTD´s)

- Tarjeta DAQ para 6 entradas, 16 bits de resolución (7015)



La DAQ7015 esta inteligentemente diseñado para proveer configuraciones de valores seguros, y sistema de monitoreo de señales y sistemas, La DAQ7015 es una solución efectiva en cuanto a costo se trata, para un amplio campo de valiosas señales de control, y señales industriales. La Herramienta DCON, puede ayudar a los usuarios a configurar, y probar los módulos DAQ7015. Así mismo se proveen bastantes funciones de biblioteca, y programas DEMO para permitir a los usuarios desarrollar programas fácilmente con sistemas operativos, tales como Windows, Linux y DOS . Los usuarios pueden montar los módulos en un riel DIN, en un tablero, o pared. Los módulos cuentan con un bloque de terminal-tornillo para conectar a las señales. La DAQ7015 Incluye el software "EZ Data Logger".

Especificaciones e información adicional

- Canales de entrada : 6
- Tipo de Entrada: RTD
- Conexión de cables: 2/3 cables
- Tipos de RTD: Pt100, Pt1000, Ni120, Cu100, Cu1000
- Resolución: 16-bit
- Tasa de muestro: 12 muestras/segundo (Total)
- Exactitud: $\pm 0.05\%$
- -3dB Ancho de banda: 5.24Hz
- Zero drift: $\pm 20\mu V/^{\circ}C$
- Span drift: $\pm 25\text{ppm}/^{\circ}C$
- Protección de Sobre voltaje: $\pm 10V$
- Impedancia de entrada de Voltaje: $> 1M\ \Omega$
- Detección de apertura de cable: Si
- Canal Individual configurable: Si
- Intra-module Isolation, Field to Logic: 3000Vdc

Interfaz

- Interfase: RS-485
- Formato: N, 8, 1
- Buad Rate: 1200 ~ 115200bps

Alimentacion

- Entrada : +10~+30Vdc
- Potencia de trabajo: 1.1W

Entorno

- Temperatura de Operación: -25 a 75°C
- Temperatura de almacenamiento: -40 a 85°C
- Humedad: 5 a 95%, sin condensar

- **Convertidor USB a RS485/422/232**



Convertidor de USB a RS-232/422/485

El C7561 es un módulo para transmitir datos seriales sobre USB. Permite que conectes tu dispositivo serial al sistema usando una interfase USB. Al conectar el C7561 a una computadora, obtienes un puerto RS-232/422/485. Así como el C7520, el C7561 contiene un chip auto ajuste, el cual detecta automáticamente la velocidad de transferencia y formato de datos de la red RS-485. **El módulo C7561, obtiene la energía del puerto USB y no necesita un adaptador de energía.** Además se caracteriza por una tasa de transmisión de alta velocidad de 115.2 KB/s, y soporta varios Sistemas Operativos. Puertos independientes RS-232/422/485.

- Velocidad Máxima de especificaciones USB 1.1
- Entrada: Protocolo USB
- Salida: Protocolo RS-232/422/485
- Velocidad de Transferencia: Auto ajuste interno
- Provee Protección de Aislamiento de 3000 Vdc
- 256 Módulos Máximo en una Red RS-485 sin repetidor
- 2048 Módulos Máximo en una Red RS-485 con repetidor
- Petición del Repetidor: 4000 pies o sobre 256 módulos
- Instalación Plug-and-Play
- El C7561, recibe la energía del puerto USB, no necesita suministro de energía externa
- Soporta drivers de Windows 98/ME/2000/XP y Linux. Los drivers para otros sistemas operativos, están actualmente en desarrollo.

- **Fuente de alimentación SP-24 AS / AL (solo lo requiere la tarjeta DAQ)**

Características:

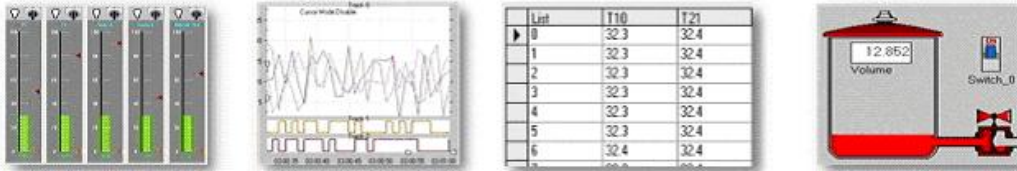
- Diseño Compacto, tamaño pequeño y peso ligero.
- Filtro Interno EMI
- Función de Control Remoto
- Protección contra corto-circuito y sobrecarga
- Excelente eficiencia y gran fiabilidad
- LED Indicador de Salida de Energía
- Protección para sobre-calentamiento
- Función UPS
- Certificado: CE Certificado



Especificaciones:

Salida de Voltaje:	24 Volts
Salida de Corriente:	1.5 / 3 A
Dimensiones:	71mm×106mm×65mm / 126mm×106mm×65mm
Voltaje de entrada:	100-240VAC/140-340VDC
Frecuencia de Entrada:	47-63Hz
Estabilidad de Salida de Voltaje:	=<±0.5%
Temperatura:	-25°C ~ +70°C
Aislada	>1.5KV
Eficiencia:	>75 %

- **Software DCON y EZdata logger.**



DCON es un programa que se utiliza inicialmente donde tu configuras que puerto y los tipos de entrada que se utilizaría, como por ejemplo el tipo de termopar(J, K, R...) o voltaje (± 10 v, ± 5 ...).

EZ data logger es un software para monitoreo de sistemas de adquisición de datos I/O, los usuarios pueden fácilmente construir su sistema de registros de variables sin la necesidad de tener que saber de programación, cuenta con una interfase gráfica para poder ver los datos en barras, gráfica, tabla e imágenes, estas pueden ser guardadas en un archivo Excel automáticamente.

- Soporta protocolos DCON, Modbus RTU, Modbus ASCII, Modbus TCP
- Soporta múltiples puertos COM y conexiones TCP/IP
- Configuración flexible por módulos, cada modulo y/o punto I/O puede tener diferente color y descripción.
- Configuración flexible por grupos, cada canal puede ser asignada a cualquier grupo.
- Gráfica en tiempo real con zoom + o zoom -.
- Se puede colocar una imagen (JPEG, GIF entre otros de fondo).
- La base de datos también puede ser exportada a Excel y CVS.
- Se puede imprimir la tabla o la gráfica.
- Alarma auditiva y visual alta y baja
- Cada señal puede tener su propio rango

